

LBRIS

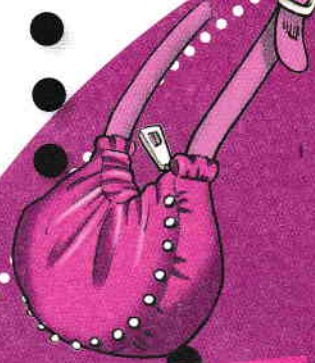
We know
books



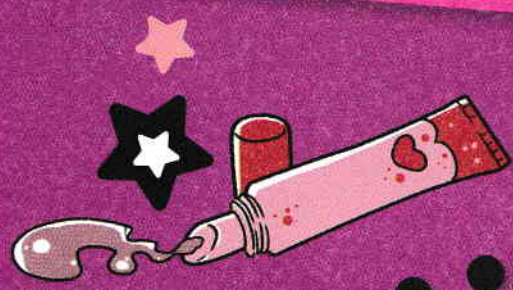
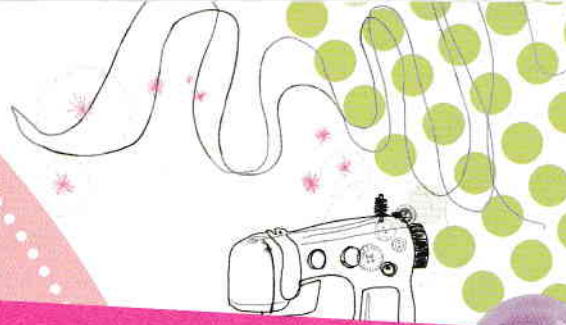
MANUAL DE MODĂ
ȘI FRUMUȘETE

CUPRINS

Fiecare cu stilul propriu!.....	6
Test: Spune-mi cum te îmbraci, ca să-ți spun cine ești!.....	10
Culorile	12
Test: Ce culoare te reprezintă cel mai bine?....	14
Moda în culori	18
Bluze, cămăși etc.	20
Pantaloni, fuste etc.	22
Nebunia accesoriilor	24
Totul depinde de imprimeu!	26
Trăiască imprimeurile!.....	27
Creează-ți propriile imprimeuri!.....	28



Designerul.....	32
Dicționar de modă	36
Test: Cât de importantă este moda pentru tine?	40
Machiajul.....	44
Accesoriile	46
Idei de coafuri.....	48
Test: Accesoriul care vorbește despre tine!	51
Unghii colorate!	52
Mâinile vorbesc despre tine	53
Activități: E rândul tău!.....	54



Fiecare cu stilul propriu!



Descoperă toate secretele modei din serialul TV *Violetta* și află care sunt ultimele tendințe prin intermediul ținutelor pe care le poartă eroinele tale preferate.



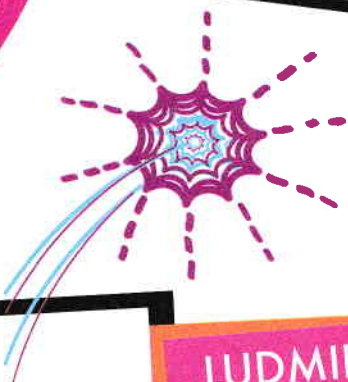
VIOLETTA



VIOLETTA adoptă întotdeauna un stil foarte romantic, care îi pune în evidență feminitatea. Îi plac culorile pastel și mai ales albastrul-deschis, ca azurul cerului. Preferă fustele și rochiile pe talie.



FRANCESCA este
eleganța întruchipată!
Poartă haine simple,
cu linii suple, pe care
le asortează
cu accesorii foarte șic.
Ținuta ei preferată
este rochița comodă
de vară.



LUDMILLA



LUDMILLA este
rivala Violettei.
Și ce instrument mai bun
pentru o rivală decât
un look ostentativ?
Ludmillei îi plac
la nebunie ținutele
cu strasuri și paiete.
Culorile ei preferate
sunt roz și roșu.



NATY



NATY are întotdeauna un aer sportiv, „rock and roll”. Hainele preferate sunt pantalonii și bluzele de trening cu glugă. Îi plac gecile de piele și cu ținte.

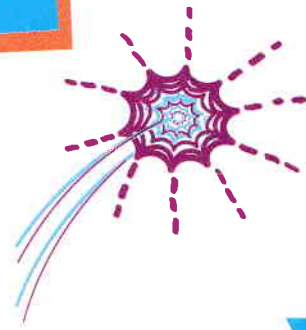
CAMILLE îi place să-și schimbe mai mereu stilul. Azi se poate îmbrăca în stil hippie, mâine, într-o ținută gothic. Manifestă totuși predilecție pentru hainele viu colorate.



CAMILLA

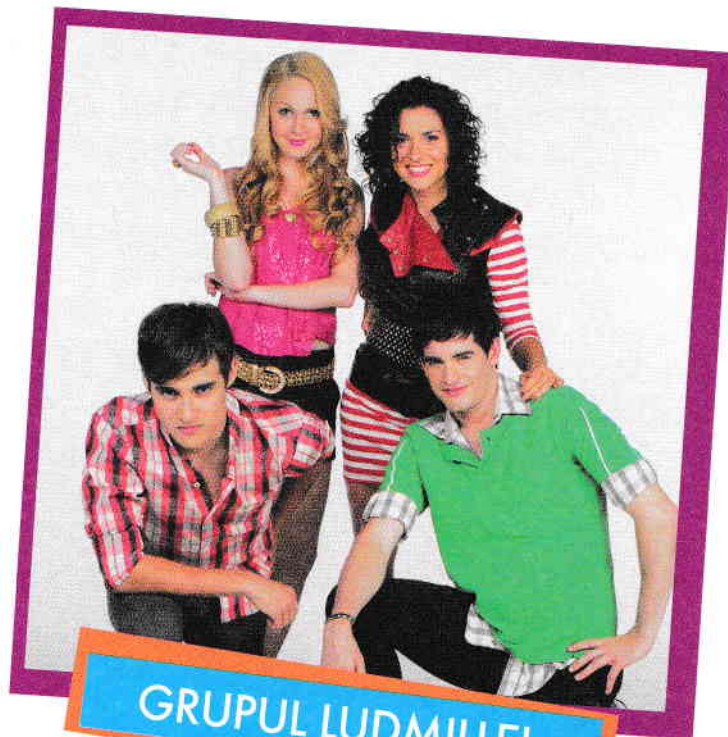


GRUPUL VIOLETTEI



STILURI DIFERITE

Prietenii Violettei
au stiluri foarte diferite și,
uneori, extravagante, în timp
ce amicii Ludmillei sunt cu toții
ceva mai serioși. La fel ca ei,
adaptează-ți înfățișarea
în funcție de propria
personalitate!



GRUPUL LUDMILLEI

